


Maitre d'ouvrage  
Préfecture du Pas-de-Calais



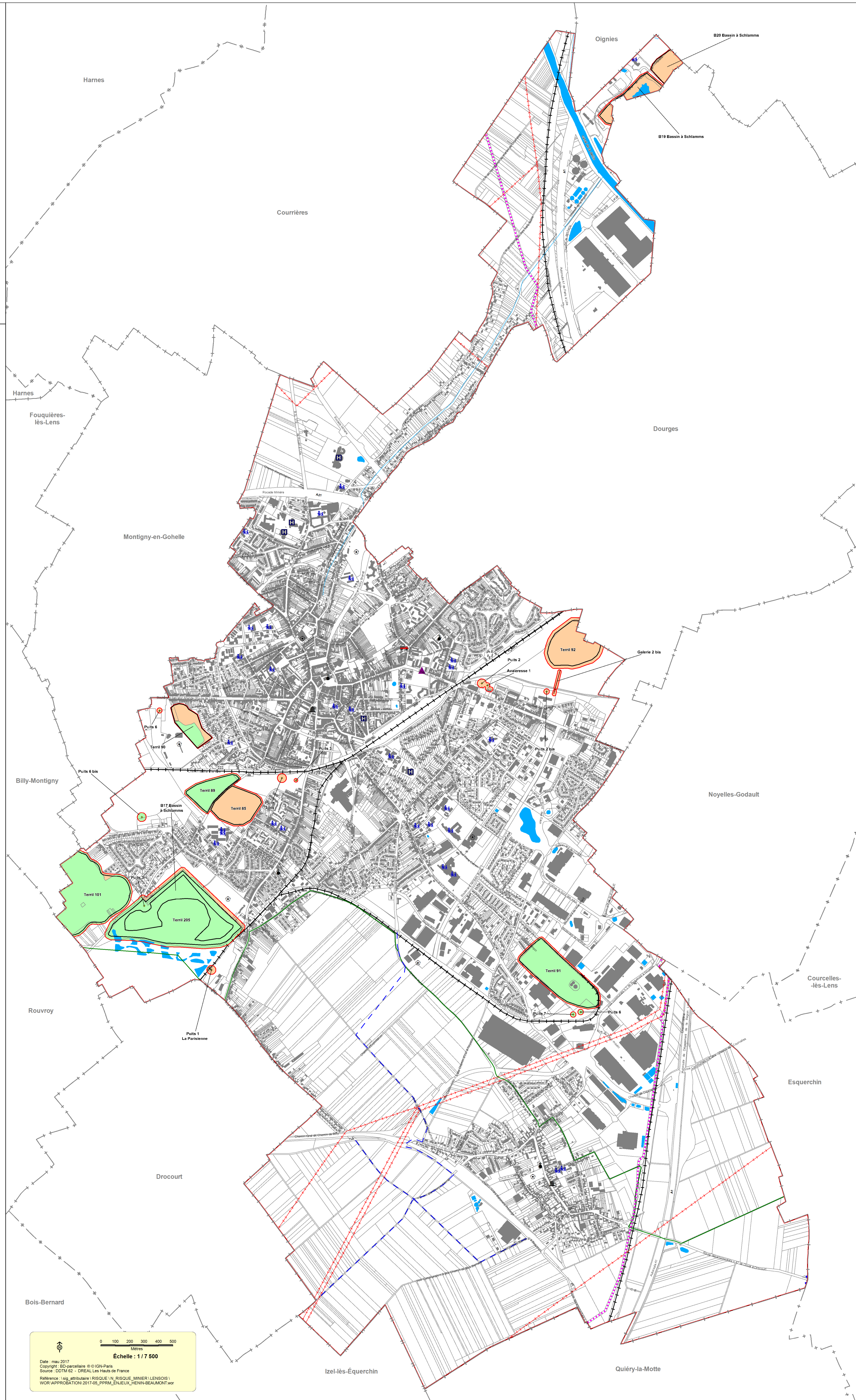
Date : mai 2017

**Plan de Prévention des Risques Miniers**  
**PPRM du Lensois**  
**HENIN-BEAUMONT**

Carte des enjeux

Maitre d'oeuvre  
Bureau d'Etudes Techniques  
HENIN

Echelle : 1 / 7 500



- Périmètre d'étude du PPRM**
- Périmètre d'exposition aux risques
  - Périmètre de prescription du PPRM pour la commune d'Henin-Beaumont
- Espaces concernés par les aléas**
- Espace urbanisé
  - Espace non urbanisé
- Ouvrages miniers**
- Puits de mine matérialisé
  - Sondage de décompression
  - Dynamitière
  - Terdil
- Equipements sensibles ou stratégiques**
- Mairie
  - Eglise
  - Ecole
  - ▲ Force de l'ordre
  - Pompier
  - Centre de soins
  - Equipement sportif
- Autres symboles :**
- Bâti
  - Surface d'eau
  - Cours d'eau
  - Ligne électrique
  - Canalisations de transport de gaz
  - Voie ferrée
  - Itinéraire de liaison équestre

0 100 200 300 400 500  
Mètres

Echelle : 1 / 7 500

Date : mai 2017  
Copyright : BD-Cartulaire © IGN-Paris  
Sources : DDTM 62 - DREAL Les Hauts de France  
Référence : sig\_attribution\_1RISQUE\_1N\_RISQUE\_MINIER\_LENSOIS  
WOR APPROBATION: 2017-05\_PPRM\_ENJEUX\_HENIN-BEAUMONT.wor